

わたしの街案内

Long Island City

ロングアイランドシティ

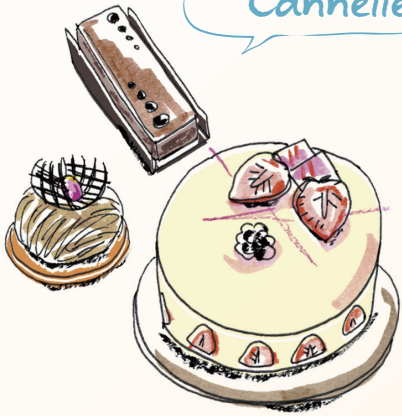


Gantry Plaza State Park
Hunter's Point South Park

川沿い約1キロと細長い緑の広がる公園で、犬の散歩やジョギング、サッカーやビーチバレーなどスポーツする人で朝から賑わう。遊具のある公園も点在し子供たちが楽しく遊んでいる。ハンターズポイントには春には桜が綺麗な有名建築家による四角い図書館と思えない図書館もあり、中も美しく日いても飽きず、また大きな窓から見えるマンハッタンも絶景。ペプシの工場が昔あったため、そのネオンサインが残されている。夜景も最高。



Cannelle



フレンチカフェスイーツやサンドイッチが美味しく、テイクアウトしてそのまま川沿いでピクニックもよし。パースデーにはココでケーキをオーダーする人も。



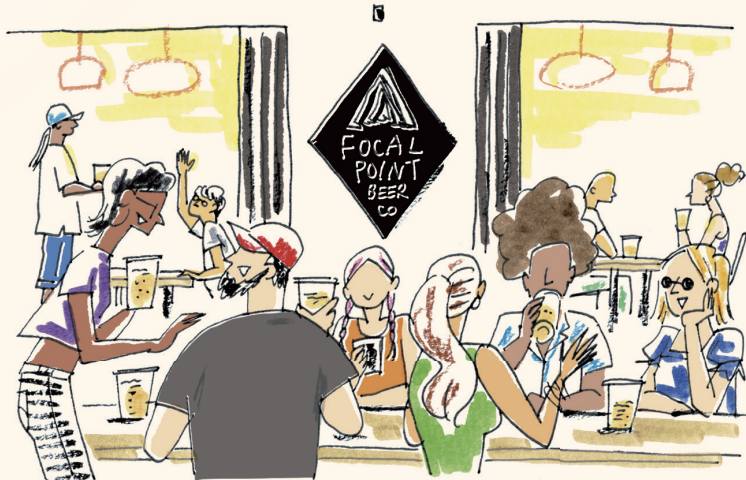
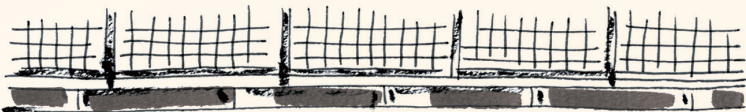
MOMA PS1

PSとはパブリックスクールの略であり、実際に学校として昔使われていた建物を使用して、趣がある。コロナ前は、夏にはDJが大音量で回し、ビールもサーブされ中庭がクラブ化するイベントも毎週末あった。



Focal Point Beer

ロングアイランドシティには4ヶ所醸造所があるが、特におすすめはFocal Point Beer。外席も広く気持ちの良い季節には最高。



工場が昔多かったため、倉庫や低い建物が残っているおかげで街に威圧感がなく広く感じる。マンハッタンミッドタウンまで地下鉄で一駅とアクセスがよく、最近では高層マンションが林立してきているが、住宅街としては新しいエリアでいろいろな国の方が居住し、ファミリーも多く、安全で住みやすい。川沿いの公園からのマンハッタンを臨む景色が最高。フェリー上から見るロングアイランドシティの景色も大好き。ファミリー層が多いので、街を歩けば必ずと言っていいほど知り合いとすれ違い、みんなフレンドリー。

Tamaki /ライター

ニューヨークシティ在住21年。アメリカ人の夫、14歳、8歳の娘たちと、2歳の保護犬と暮らす。高校からアメリカ生活。
@tako_nyc

